



**BioEnergieTeam®**

# **BioEnergieTeam-System**

## **Dezentrale Wohnungsstationen**

**NEU**  
**BioEnergieTeam-CAD**  
Anlagen- und  
Strangschemengenerator

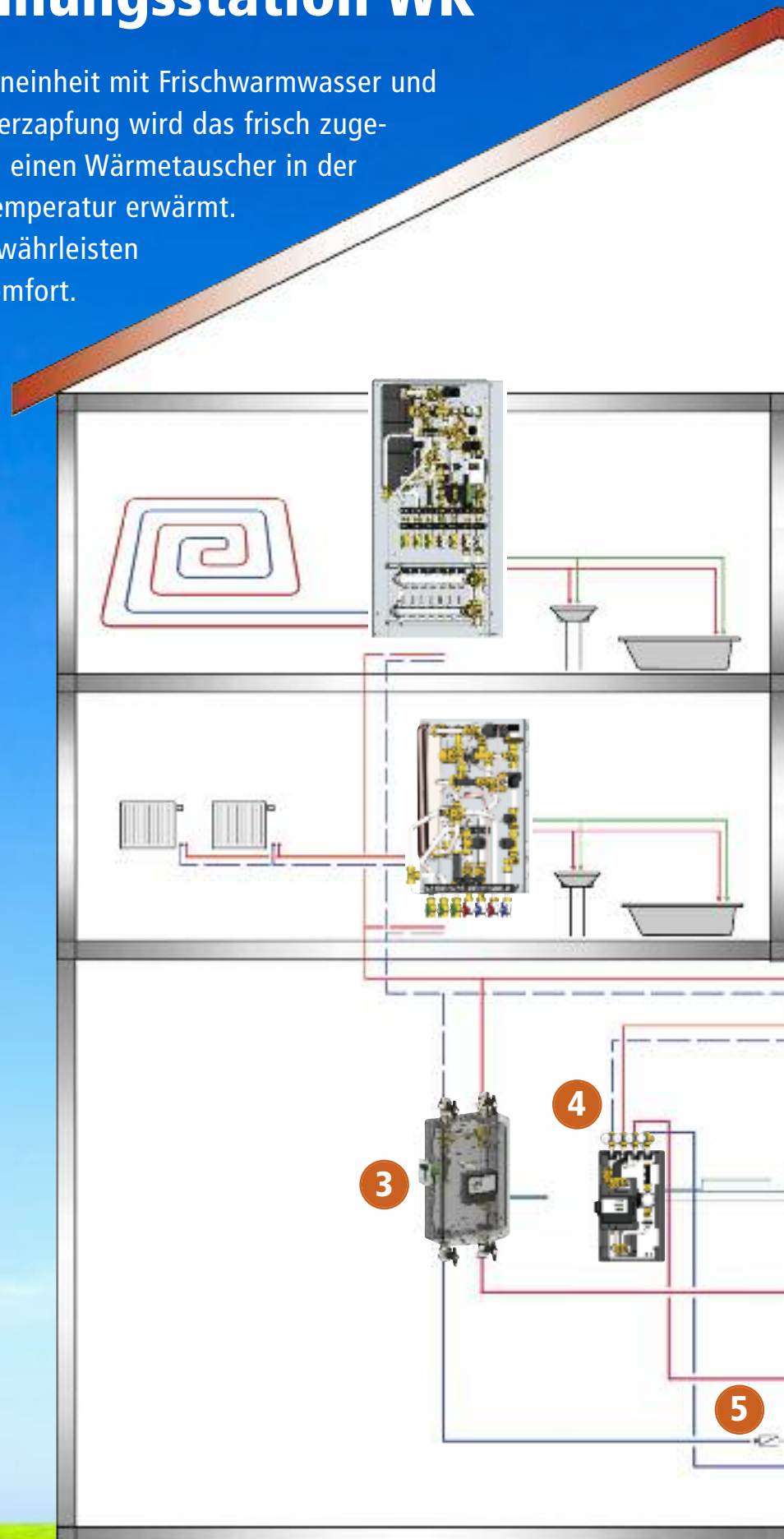
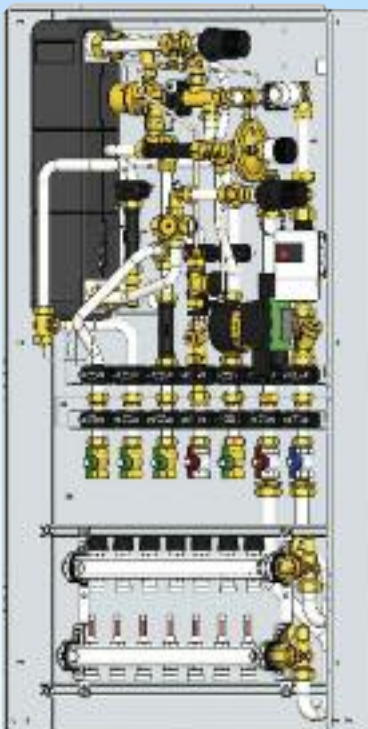


# Dezentrale Wohnungsstation WK

Die WK-Station versorgt jede Wohneinheit mit Frischwarmwasser und Raumwärme. Bei einer Warmwasserzapfung wird das frisch zugeführte Kaltwasser zeitgleich durch einen Wärmetauscher in der WK-Station auf die gewünschte Temperatur erwärmt. Modernste Regelkomponenten gewährleisten dabei einen hohen Warmwasserkomfort.

## Wohnungsstation WK-B

Abbildung in Vollausrüstung mit Heizkreisverteiler und Pumpenmodulen für Flächenheizungen





## Komponenten von BioEnergieTeam für die Heizzentrale

### 1 Pufferspeicher

Mit Fühlerkernrohr zur optimalen Fühlerplatzierung

### 2 Pufferladeregelnungen

Sicherstellung einer optimalen Temperatur-Schichtung im Pufferspeicher

### 3 Pumpengruppen inkl. Heizkreisregelungen

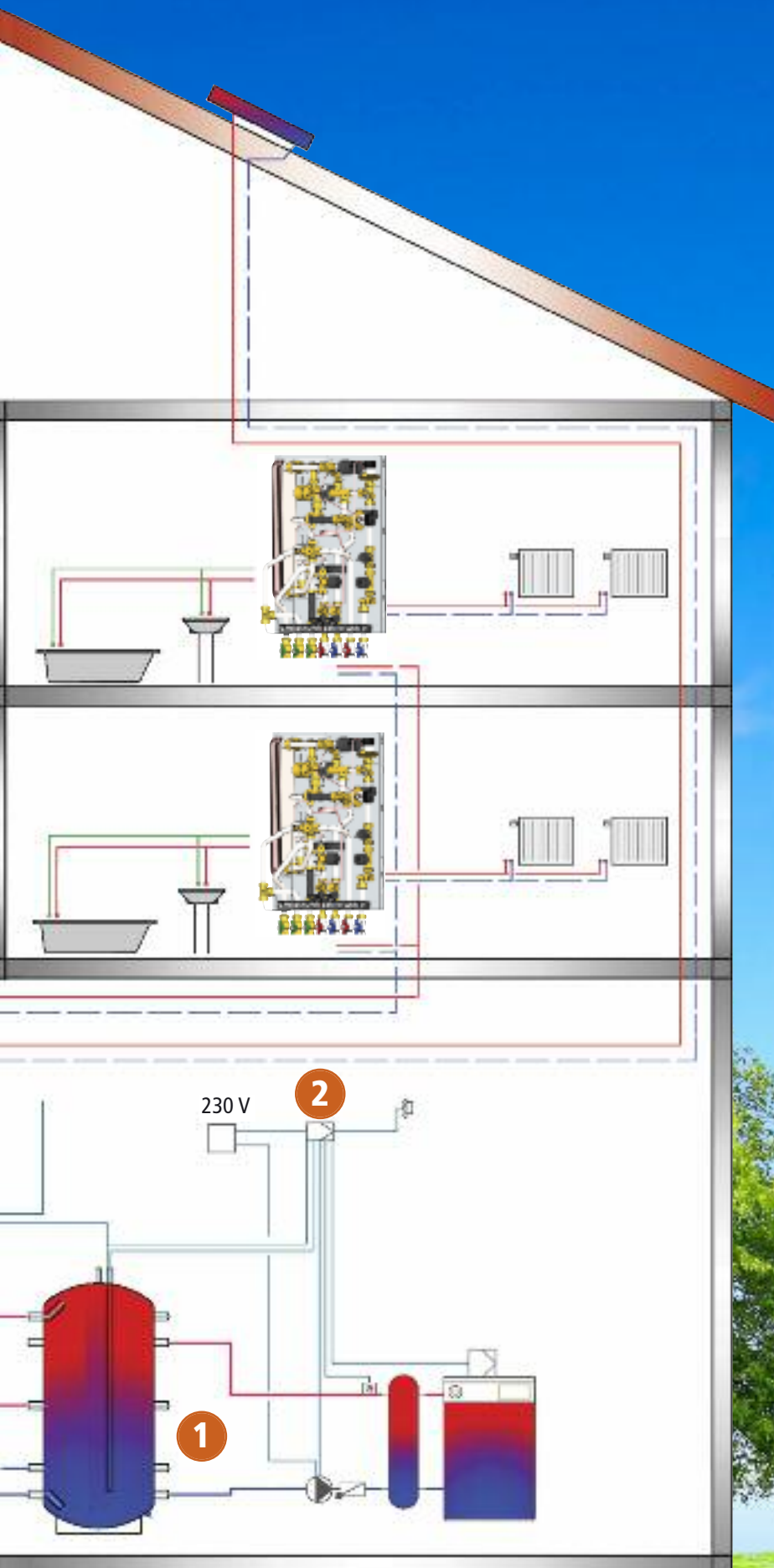
Steuerung einer bedarfsgerechten Energiezufuhr ins Netz

### 4 Solare Trennstation

Optimierung des Solarertrags durch  $\Delta t$  - und Zieltemperatur-Regelung

### 5 Wasser-/Heizungs- filtersysteme

Zur Erfüllung höchster Anforderungen an Trinkwasserhygiene und Funktionsfähigkeit der Heizungsanlagen



# KaMo-System

Die Kombination des Gesamtsystems von

## **B.E.T.-Wohnungsstationen**

in Verbindung mit

## **B.E.T.-Pufferspeichern**

sowie der

## **B.E.T.-Regelungstechnik**

bedeutet:

- Das Optimum hinsichtlich Trinkwasserhygiene
- Kalte Rücklauftemperaturen
- Hervorragende Temperatschichtungen im Pufferspeicher
- Lange Kesselaufzeiten und hohe Wirkungsgrade
- Deutliche Reduzierungen der Netztemperaturen
- Spezielle Produktkonfigurationen in Verbindung mit regenerativen Energieträgern

**Vorteile für**

## **Eigentümer/Mieter und Betreiber**

- **Komfort:**  
Uneingeschränkte Warmwasser-Verfügbarkeit und ganzjährige Raumwärme-Bereitstellung.
- **Sicherheit:**  
Hohe Wasserhygiene minimiert das Legionellenrisiko.
- **Wirtschaftlichkeit:**  
Bis zu 30 % geringere Warmnebenkosten (ermöglicht z. B. eine höhere Nettokaltmiete).
- **Zukunftssicherheit:**  
Bei Wechsel des Energieträgers sind keine baulichen oder technischen Veränderungen in den Wohnungen erforderlich.

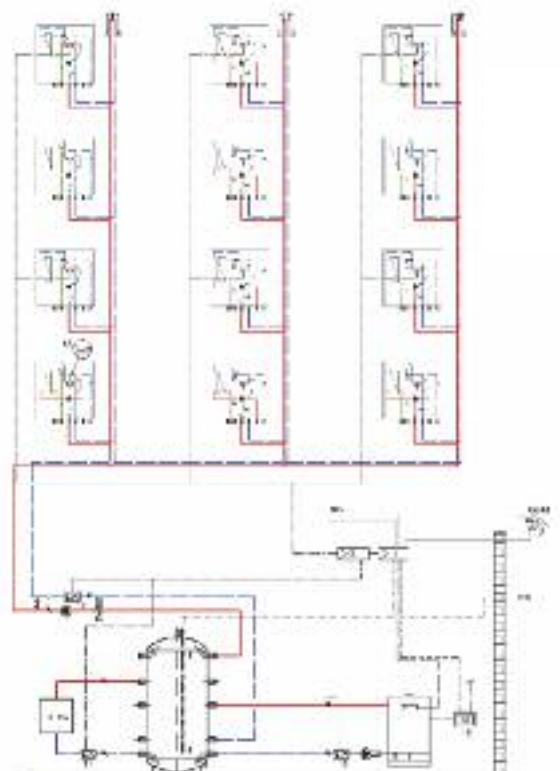
## NEU

**Vorteile für**

## **Planer:**

### **BioEnergieTeam-CAD Stranggenerator**

- Bei der Planung eines Bauvorhabens im mehrgeschossigen Wohnbau unter Einsatz von Wohnungsstationen verhilft dieses Tool zu einer massiven Zeitersparnis und Arbeitserleichterung.
- Für gängige CAD-Programme, mit dessen Hilfe kinderleicht Heizzentrale- sowie Strangschemen gezeichnet und berechnet werden können.
- Mittels „Drag and Drop“ erfolgt die Auswahl von Anzahl der Wohnungseinheiten, Strängen und Etagen. Heizleistung und Warmwasserbedarf je WE können individuell angepasst werden.



# Produktvielfalt / Anwendungslösungen



## Vario GT

### Gasthermen-Austausch-System

Einfache und schnelle Montage  
an das bestehende Gasthermen-  
anschlussbild

**Speziell zur  
Sanierung von  
Gas-Etagen-  
heizungen**



## WK-Hybrid

### WK-Station mit elektrischer Nacherwärmung

Kombination von thermischer und  
elektrischer Durchlauferhitzung zur  
Spitzenlast-Abdeckung

**Deutliche  
Erhöhung des  
COP-Wertes**



## Wohnungsstation

### Mit Heizen-Kühlen-Modul

Außentemperaturgeregelt Umschaltung  
von Heizen auf Kühlen

**Für höchsten  
Komfortanspruch**



## Solar X

Solare Trennstationen für Kollektor-  
flächen von 15 m<sup>2</sup> - 250 m<sup>2</sup>

**Für ein optimales  
Verhältnis zwischen  
Solarertrag und  
Stromverbrauch**

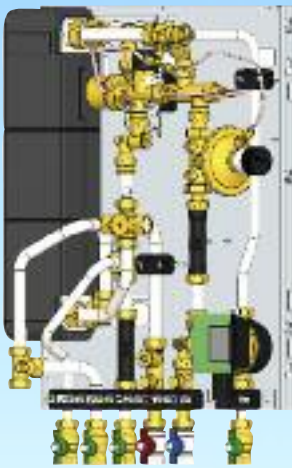


# Trinkwasser-Erwärmungs-Station TW

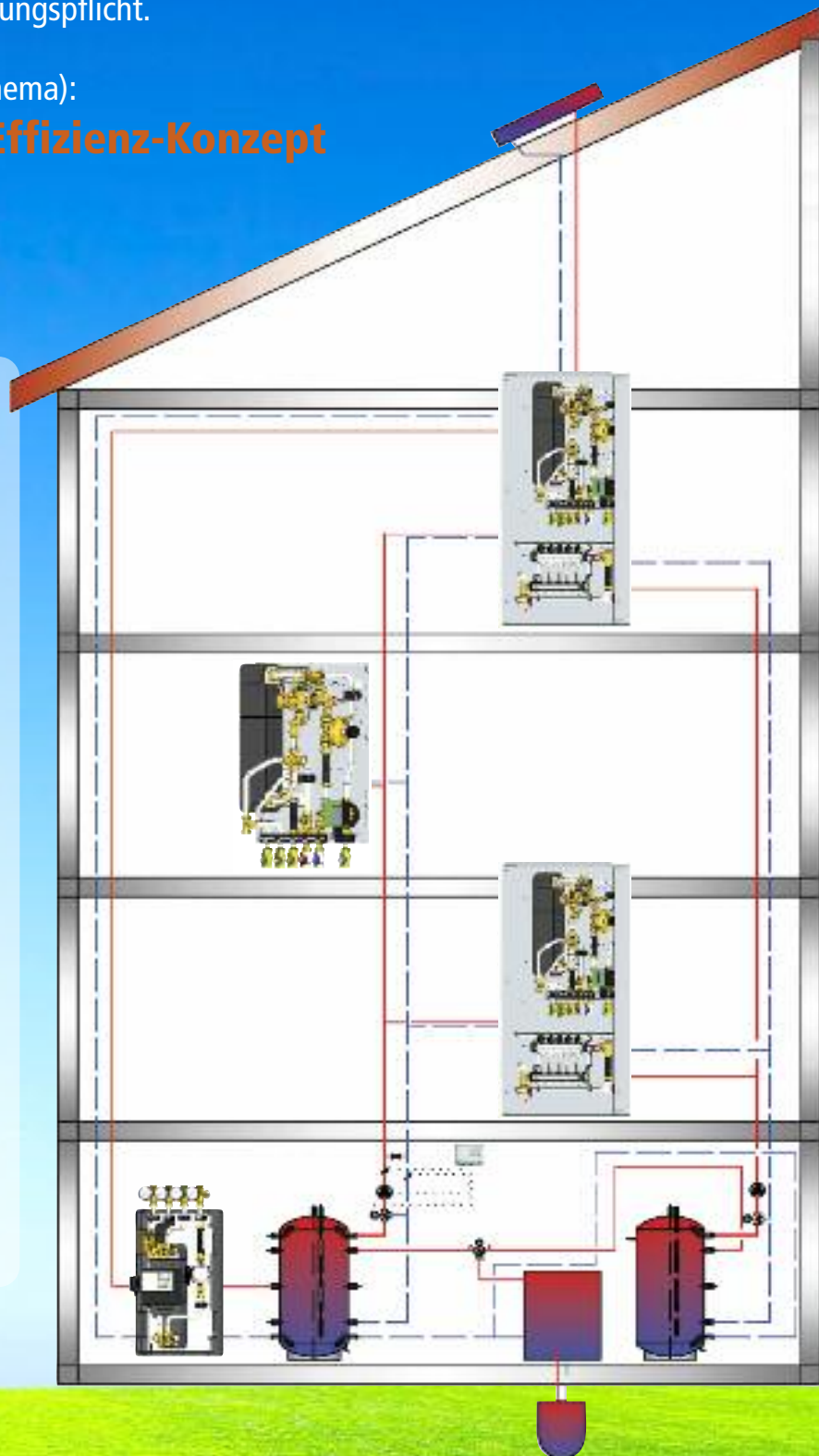
Die TW-Station ist ein Durchfluss-/Warmwasserbereiter für den Einsatz in Wohnungen oder zur dezentralen Warmwasserbereitung bei Objekten wie z. B. Sporthallen, Krankenhäusern usw. Die TW-Station bietet höchste hygienische Sicherheit und erzielt durch die geringen Vorlauftemperaturen deutliche Energieeinsparungen. Zudem unterliegen Betreiber und Eigentümer nicht der Trinkwasseruntersuchungspflicht.

Anwendungsbeispiel (Schema):

## Wärmepumpen-Effizienz-Konzept (4-Leiter-System)



**Spezielle TW-Stationen  
mit hoher Zapfleistung  
bis zu 35 l/min.**



# BioEnergieTeam Dienstleistungspaket

Jahrelange Erfahrung in der Projektierung zeichnen das Unternehmen **BioEnergieTeam GmbH** als Hersteller und Dienstleister aus und bilden die Grundlage erfolgreicher Projekte. So haben Sie bei der Planung, Inbetriebnahme und Wartung nur einen Ansprechpartner, auf den Sie sich verlassen können.

## Beratung / Planungsunterstützung

- Strangberechnung (CAD Anlagen- und Strangschemagenerator)
- Erstellung von Hydraulikschemen (z. B. für Pufferauslegung)
- Pumpen-/Rohrnetz-/Pufferspeicherdimensionierung



## Software-Berechnungstools

- Energie Controlling
- Anlagen- und Strangschemagenerator
- Investitions- und Kostenvergleichsberechnung

## Service

- Inbetriebnahme
- Wartung
- Anlagenfernüberwachung mit Störmeldung
- Kundendienst

## Lieferservice

- Hohe Lieferzuverlässigkeit
- Ausführliche Montage-/Bedienungsanleitungen und Verkabelungspläne

## Engineering

- Produktspezifikation/-modifikation
- Konstruktions- und Fertigungs-Know-How für Sonderbauten





# Referenzen



## Gerberviertel Stuttgart

### Wohnen im Grünen Stadtmitte MFH Wohn- und Geschäftsviertel

- 67 hochwertige Wohneinheiten mit dezentralen Wohnungsstationen (19 l/min. Zapfleistung)
- Inkl. witterungsgeführter Fußbodenheizung
- Über Fernwärme geregelt



## Bad Sassendorf

### Friesleben 12 WE, 2 MFH mit je 6 WE

- Heizzentrale: Bivalente Anlagen mit 45 kW Kessel und 10 m<sup>2</sup> Kollektorfläche zur Warmwasserbereitung und Heizungsunterstützung
- 1500 l Pufferspeicher mit Pumpengruppe zur konstanten Vorlauftemperatur Regelung von 60 °C
- Dezentrale Wohnungsstationen (17 l/min. Zapfleistung)
- Inkl. witterungsgeführter Fußbodenheizung



### BioEnergieTeam GmbH

Pettenkogerstraße 14  
83052 Bruckmühl/Heufeld  
Telefon: +49-8061-495 99-60

E-Mail: [info@bioenergieteam.eu](mailto:info@bioenergieteam.eu)  
Fax: +49-8061-495 99-98  
Internet: [www.bioenergieteam.eu](http://www.bioenergieteam.eu)